

Die BOS Linie für biologische Materialien

“Kälte bewahrt leben, kann es aber auch zerstören,,

– NNC 2018

Wichtig sind die Methode, das Equipment
sowie das Einhalten von gesetzlichen Vorschriften und physikalischen Grundsätzen

Expertise LN₂ / N₂ Handling, Temperaturverteilung

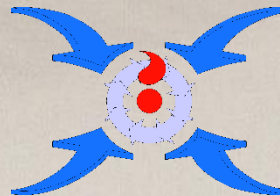
NNC-LIN MS
Uhlenstroot 3
D-25797 Wöhrden / GF
Phone 0049 4839 865 99 82
Fax 0049 4839 865 99 81
info@nnc-lin.com
GmbH

F&E und Sales

Am Kleinbahnhof 18-30, D-25746 Heide

+49- (0) 481 894 95 GF / CEO
+49- (0) 481 894 96 F&E / Sales

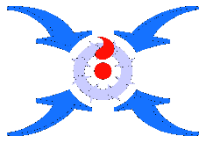
<http://www.nnc-lin.com>



- Human Anwendungen, Medizin/Forensik..
- Pharmazie
- Tiermedizin
- Naturproben
- Food Bereich
- sonstige technische Lösungen, Analysen und Konzepte

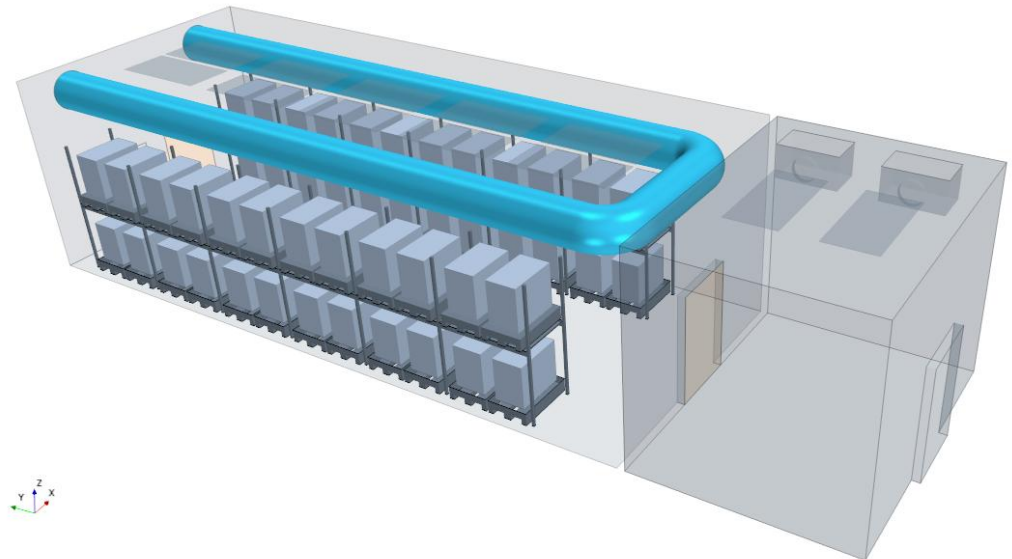
NNC – The future company

Expertise LN₂ / N₂ Handling, Temperaturverteilung



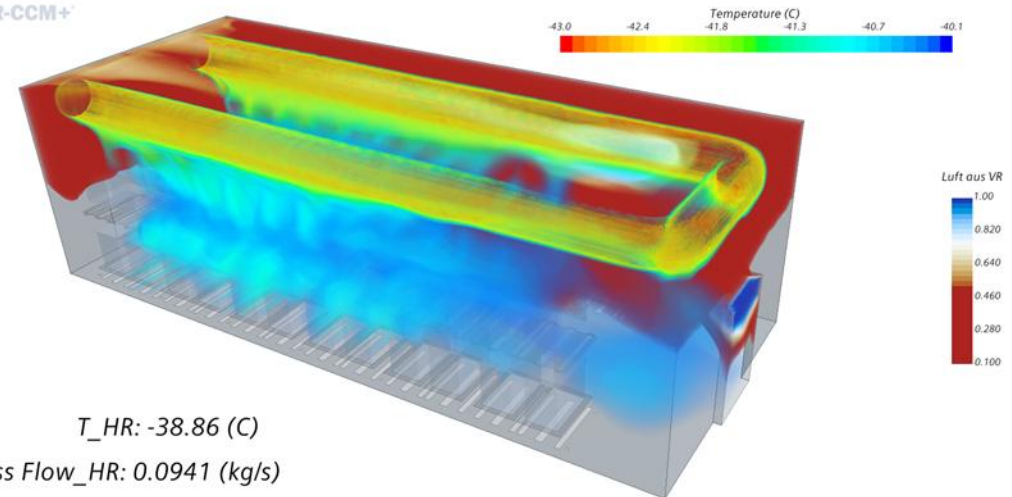
Der eine Weg, heute Standard

- Über technische Kälte
- Schlechte Temperaturverteilung
- Über Lüftersysteme
- Mit viel Strom/Energie
- Mit hohen Wartungskosten
- Mit vielen Störungen wie Lärm, Abwärme
- Mit begrenzter Standzeit, 8-10 Jahre
- Mit geringer Leistung
- Nur eine Temperaturfixierung
- Gefahr der Kältemittel Untersagung

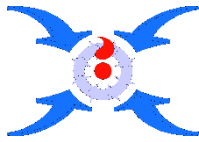


STAR-CCM+

- ✓ Die Warmluft wird erst in der Raummitte eliminiert
- ✓ Zur Verteilung werden Lüfter benötigt
- ✓ Wärme Stauss, damit Verlust von Lagerfläche
- ✓ sehr ungleichmäßige Temperaturverteilung



Strictly Confidential



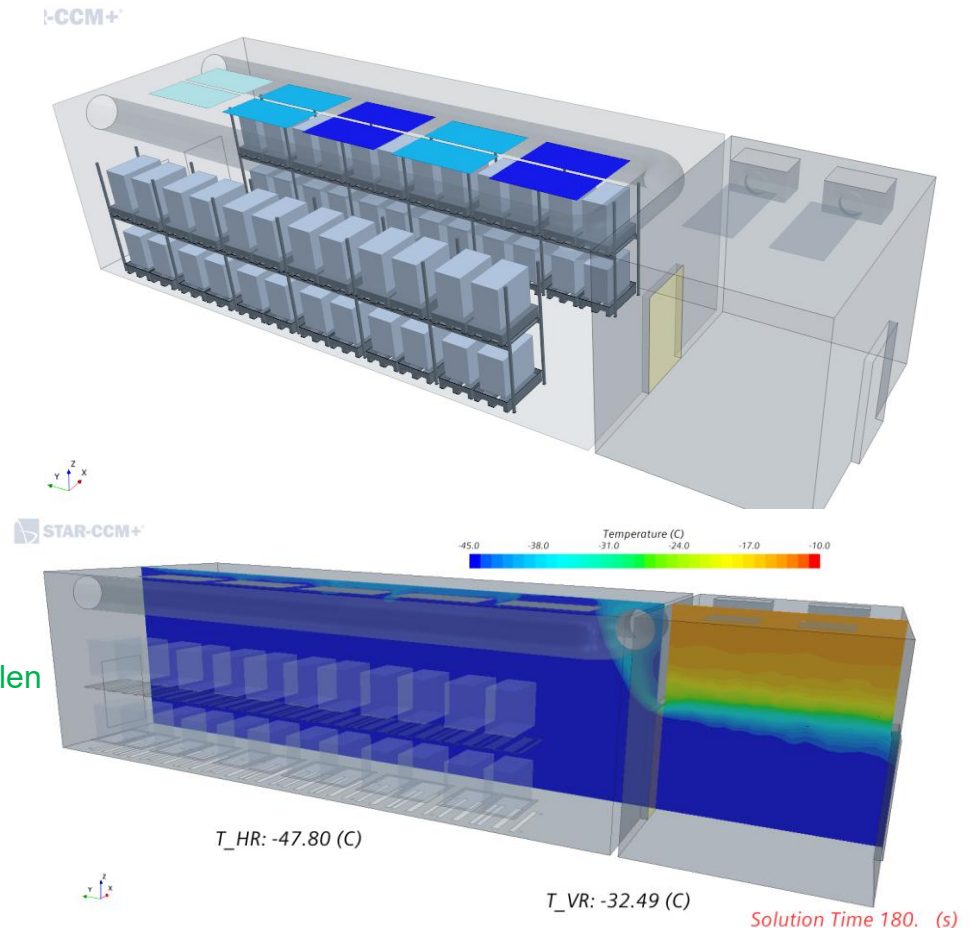
NNC – The future company

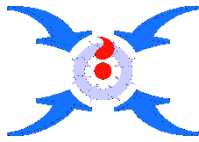
Expertise LN₂ / N₂ Handling, Temperaturverteilung

NNC, der optimale Weg, heute möglich

- Über LN₂, Flüssigen Stickstoff
- Optimale Temperaturverteilung, +/- 1°C
- Wenig Strom/Energie
- Geringe Wartungskosten
- Kein störender Lärm, keine Abwärme
- Hohe Standzeit, > 25 Jahre
- Sehr hohe Leistung
- +4 bis -86°C, ein System

- ✓ Die Warmluft wird am Eingang schon eliminiert
- ✓ Die gesamte Deckenfläche lässt die kalte Luft in den Raum fallen
- ✓ Keine Wärme Stauss, damit kein Verlust von Lagerfläche





The **BOS-System** solves other Refrigeration Problems

NNC you find:

NNC-LIN MS GmbH

Sitz

Uhlenstroot 3, in 25797 Wöhrden / Germany
Tel. 0049 – (0) 4839 – 865 99 82 / Fax 81

F&E

Am Kleinbahnhof 18-30, in 25746 Heide / Germany
Tel.: 0049 – (0) 481 817 894 95
481 817 894 96 / Fax 94

Cell 0049 – (0) 172 216 7063

info@nnc-lin.com

nncchamburg@outlook.com

u.Nehrmann@nnc-lin.com

n.Nehrmann@nnc-lin.com

www.nnc-lin.com

Wir fördern Wirtschaft



Landesprogramm Wirtschaft: Gefördert durch die Europäische Union - Europäischer Fonds für regionale Entwicklung (EFRE), den Bund und das Land Schleswig-Holstein

Schleswig Holstein. Der echte Norden

We foster the economy



Regional Economic Programme: Funded by the European Union - European Regional Development Fund (ERDF), the Federal Government and Land Schleswig-Holstein

Schleswig Holstein. The real North

